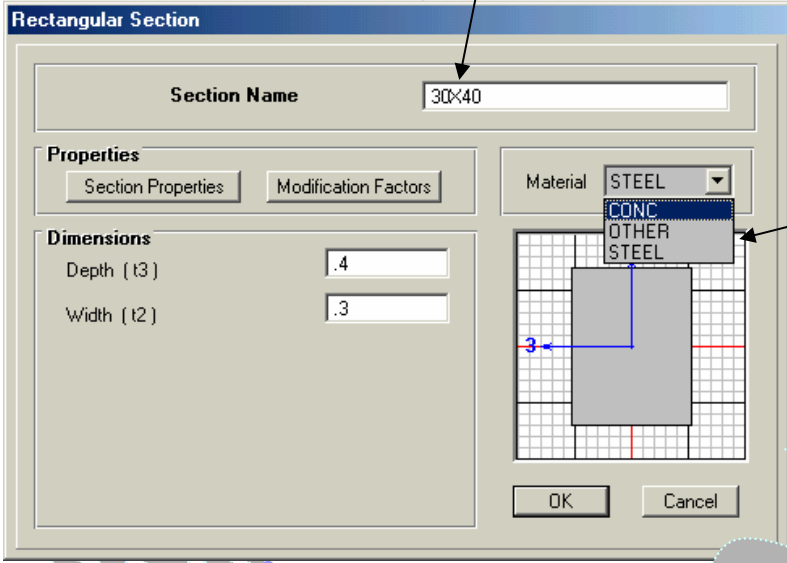


نقوم بتحديد اسم القطاع ونختار الاسم الذي يدل على القطاع مثل



ويتم تحديد نوع مادة القطاع من قائمة

Material

وأبعاد القطاع في منطقة الـ

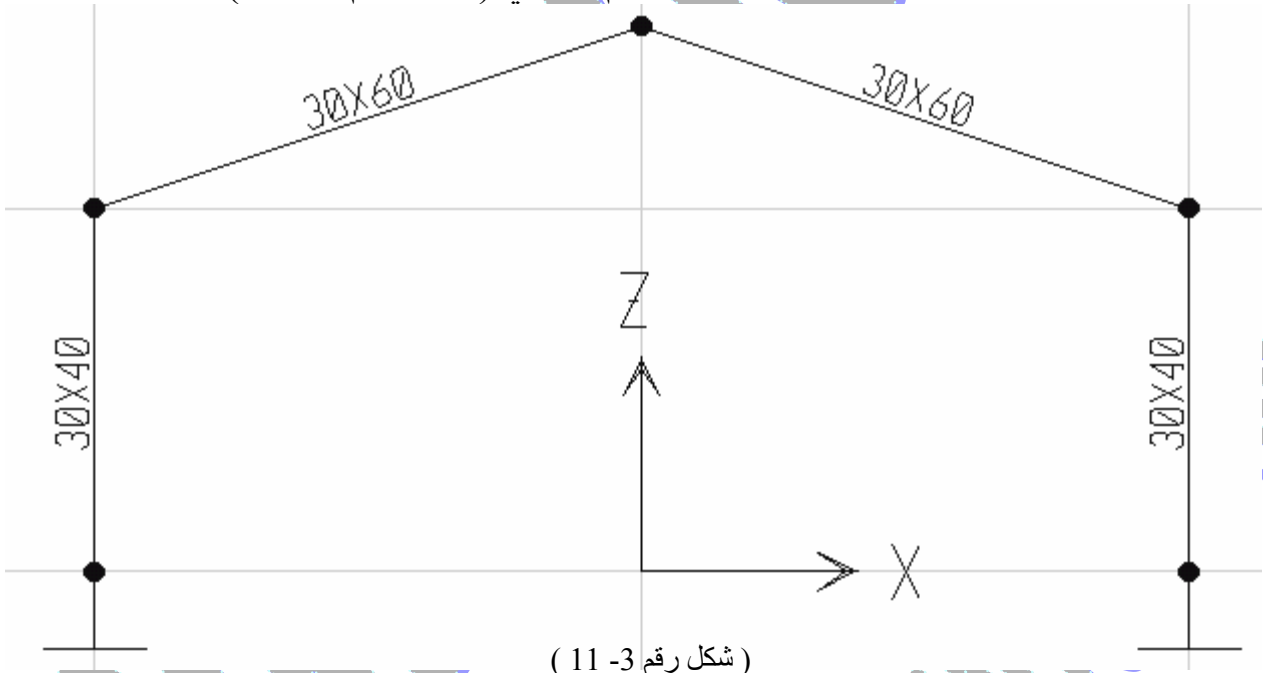
Dimensions

ويتم ذلك للقطاع الآخر أيضاً

(30x60)

(شكل رقم 3-10)

* وهكذا نكون قد عرفنا القطاعات للبرنامج ولتحديد أين يقع هذا القطاع في المسألة نقوم أولاً بتحديد العنصر المراد تعريف القطاع له (الأعمدة) ثم من قائمة Assign نختار أمر Frame ثم نختار **I** Sections ونختار القطاع المطلوب لها وهو 30x40 وكذلك بالنسبة للكمرات فنختار 30x60 فتظهر أسماء القطاعات على الرسم كما في (شكل رقم 3-11)



(شكل رقم 3-11)

* لتعريف حالت التحميل التي يتعرض لها المنشأ من القائمة Define نختار أمر Static Load Cases فيظهر مربع الحوار (شكل 3-12) لنضيف به حالات التحميل المختلفة

DL&LL&WL

حيث يتم تحديد نوع الحمل من قائمة Type لكل حالة